

L'hivernage d'une piscine s'applique uniquement aux piscines extérieures et consiste à les protéger ainsi que leurs équipements durant la période froide de l'hiver. La température de l'eau froide empêchant tout développement de bactéries et virus, il n'est plus nécessaire de faire fonctionner les équipements de traitement d'eau (réacteur UV, pompes doseuses, électrolyse ...), seul un traitement anti-algues et anticalcaire est nécessaire (**BIO-UV HIVER**) afin d'assurer une belle qualité d'eau tout au long de l'hiver.

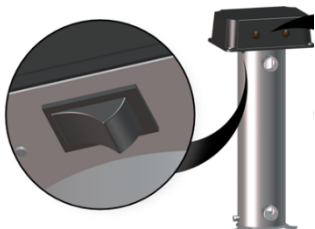
« Une piscine bien hivernée facilite la remise en route au printemps. »

A FAIRE quand l'eau sera descendue en dessous de 15°C :

- Nettoyer les tamis des skimmers.
- Retirer les feuilles et saletés dans le bassin et bac tampon (ne pas oublier de les retirer régulièrement pendant l'automne et l'hiver, celles-ci pouvant tâcher les revêtements)
- Ajuster le pH à 7,2
- Mettre les crépines des pompes doseuses *pH* et *Tempo* (Rémanent) dans un seau d'eau et les faire injecter pour rincer les tuyaux transparents et les clapets d'injection
- Arrêter les pompes doseuses *pH* et *Tempo* (Rémanent), positionner les portes galets à 7h05 comme indiqué dans les notices
- Déconnecter et sortir la sonde pH (filtration à l'arrêt, vannes fermées), la stocker au sec dans son capuchon rempli d'eau et mettre un bouchon sur le porte-sonde sur la conduite
- Dans le cas de l'O'Clear®, la cellule d'électrolyse peut rester en place dans le réacteur
- Mettre à l'arrêt votre système de traitement, en suivant les consignes ci-dessous en fonction de votre équipement :

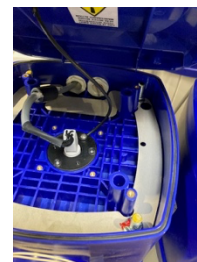
REACTEUR UV BIO-UV

- Mettre sur « OFF » l'interrupteur placé sous le capot du réacteur UV



REACTEUR UV DELTA UV et UV Néo

- Débrancher la douille de la lampe UV
- Ôter la lampe du réacteur et la conserver dans un carton de protection




O'CLEAR

- Ajuster la production à Zéro sur le boîtier



O'CLEAR ELITE

- Mettre à l'arrêt le coffret :  **Menu** faire un appui long



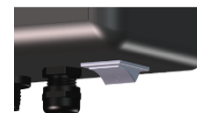
O'CLEAR C et O'CLEAR C ELITE

- Mettre les interrupteurs placés sous les boîtiers sur « OFF »



O'CLEAR V1 et O'CLEAR V1 ELITE

- Mettre l'interrupteur placé sous le boîtier sur « OFF »



- Faire une dose choc de **BIO-UV Choc**, à raison de 2 L / 10m³ (à verser directement devant les refoulements) avec filtration en marche pendant 48 h. Brosser l'intérieur de la piscine plusieurs fois pendant ces 48 h.
- Après 48 h, nettoyer le pré-filtre de la pompe et effectuer un grand lavage de filtre (minimum 3 minutes).

Ensuite 2 solutions, selon les conditions climatiques et les habitudes :

HIVERNAGE ACTIF :

- Ajouter directement dans le bassin **BIO-UV HIVER**, formule spéciale anti-algues et anti-calcaire à raison de 0,5 à 0,7 L / 10m³ (selon dureté de l'eau).
- Laisser tourner la filtration quelques heures par nuit.
- Augmenter le temps de filtration si le froid devient plus intense.

HIVERNAGE PASSIF : (ce type d'hivernage est conseillé dans les régions aux hivers rigoureux)

- Baisser le niveau d'eau de la piscine en dessous des skimmers.
- Ajouter directement dans le bassin **BIO-UV HIVER**, formule spéciale anti algues et anti-calcaire à raison de 0,5 à 0,7 L / 10m³ (selon dureté de l'eau). Laisser tourner l'installation, via la bonde de fond, pendant une journée pour obtenir un mélange homogène.
- **Vidanger** l'installation pour la mettre hors gel, **y compris le réacteur UV**, sinon de graves dommages pourraient survenir.

BIO-UV HIVER empêche le développement des algues et limite les dépôts calcaires.

BIO-UV HIVER est spécialement formulé pour les traitements par ultraviolets.